

燃転編



そもそも燃転って何っ？

燃転（燃料転換）とは石油価格高騰によるコスト削減とCO₂排出量削減を目的に、今お使いになっている燃料を他の燃料に切り替えることです。

当社では、便利で快適なLPガスへの燃転をおすすめしています。

例えば、石油給湯器や電気温水器などをガス給湯器に買替えることや、灯油ファンヒーターをガスファンヒーターに交換することなどがあります。



そもそもLPガスって何っ？

LPG（液化石油ガス:Liquefied Petroleum Gas）とは、プロパンやブタンなどから作られたガスの総称です。LPガスを燃やした場合に排出される二酸化炭素の量は、原油を1とした場合指数換算で0.86です。これは都市ガスの0.73より高く、灯油の0.98、ガソリンの0.99よりも低いです。そのため、化石燃料の中では比較的環境に与える負荷が小さいエネルギーです。



石油、電気の給湯器でこんなお悩みはありませんか？ ガス給湯器が解決します！



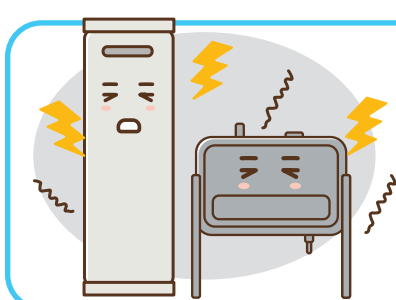
Before

給湯タンクや石油タンクが
大きいから置き場所に困る。

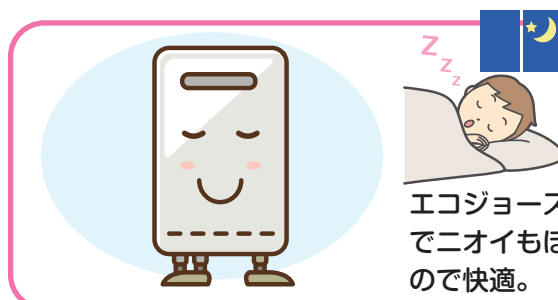


After

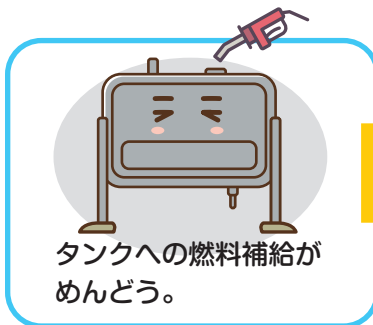
ガス給湯器はタンクが
無いからコンパクトで
省スペース



運転音がうるさく、
独特のニオイがあるので、
夜は夜は特に気になる。



エコジョーズは静音設計
でニオイもほとんど無い
ので快適。



タンクへの燃料補給が
めんどろ。



エコジョーズは燃料
補給の手間いらず。



シャワーの勢いが
弱かったり、温度が変化
したり、使いづらい。



エコジョーズは
シャワーの勢いが
パワフルで、温度が一定。

LPガスへ燃転した時のメリットは？



毎日の生活での困った

自分で調節するとお湯を入れすぎた
熱く／ぬるくなりすぎた

残り湯を使おうと、ふろ自動を
押したらあふれてしまった

ボイラーの音がうるさい

2階のシャワーの勢いが弱い

配管の汚れが気になる

灯油の給油って重くて大変
保管場所も問題も



重くて大変!



燃転で解決

スイッチポンで設定温度、
設定水位まで自動でお湯はり！

残り湯の沸かし直しもいつもの
温度、水位でピッタリわき上がる！

気になる燃焼時の音も静か
スッキリコンパクト！

2階でのシャワーの勢いも強いし、
湯切れの心配も無し！

配水栓を抜くと追焚き配管内を
新しいお湯で洗い流し湯アカの
付着をおさえられる！

燃料補給がいらぬから
ラクラク安心！
保管場所の心配も無し！



LPガスへ燃転した時のメリットは？



臭いッ！

毎日の生活での困った

石油ストーブや給湯器の
燃焼時のニオイが気になる

燃転で解決

燃焼時のニオイが
少なくてとっても快適！



ガスファンヒーター



雨の日も安心！

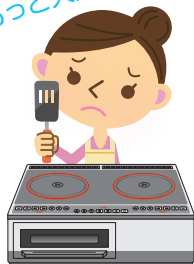
雨の日の洗濯が

洗濯物も浴室暖房乾燥機で
すばやく乾燥できて雨の日も安心！
電気式に比べガス式は
パワフルで時間を短縮！



浴室暖房乾燥機

もっと火力があったら！



料理の時の火力がもっと欲しい

火力が強く、時短も出来て、
料理のレパートリーも広がります！



ガスコンロ